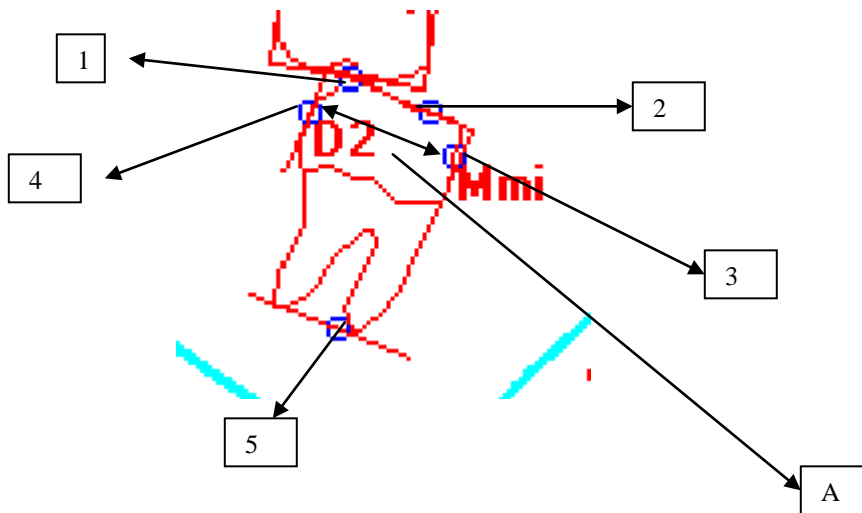


Posicionamiento de los Molares

Hay un boton debajo de la imagen que permite elegir los puntos que se muestran, ELEGIR ver MOLARES.

Para mover recolocar los molares desde la sección de modificación, deberá proceder de la siguiente forma:



Entre los puntos 1 y 2 está definida una recta que determina la superficie oclusal del molar. De esta forma si usted mueve cualquiera de estos puntos hacia arriba o hacia abajo siguiendo la vertical verdadera, podrá rotar el molar. Por ejemplo Si deja el punto 1 en el lugar donde está y mueve el punto 2 hacia arriba, el molar se rotará hacia izquierda.

Los puntos 4 y 5 permiten modificar el ancho del molar realizando movimientos hacia adentro o fuera del molar (dirección que indica la flecha A).

Por último, con el punto 5 podrá cambiar el alto del incicivo.

Recuerde que en esta sección de edición, puede utilizar los botones de la lupa para ver más de cerca una determinada sección del dibujo.

Para mover el superior, es exactamente igual considerando como una imagen especular.